

07 jaanuar 2025

## Kutse piiride kättenäitamisele Maatoiming nr 202411199534

Nimi: **Eesti Vabariik, volitatud asutus Transpordiamet, esindaja**  
registrikood: 70001231  
Aadress:  
Telefon:  
E-post: info@kliimaministeerium.ee

Piiripunktidega seotud maatükid: 25251 Vaabina-Turumõisa-Säre tee 14302:002:0040, 25248 Antsla-Sänna tee 14302:002:0006,

Toimumise kuupäev: 17 jaanuar 2025, Kellaeg: Kokkuleppel

### Piiri kättenäitamise asukoht

Piiri ja piirimärkide kättenäitamine toimub nimetatud katastriüksustel looduses, selleks palun võtta ühendust, et leppida kokku täpsem asukoht ja kellaeg

### Piiri asukoha maastikul kättenäitamise põhjus

Teostatakse Võru maakond, Antsla vald, Säre küla, Üla-Pärsimäe(14302:002:0039) katastriüksuse jagamine. Teile kuulub piirnev 25251 Vaabina-Turumõisa-Säre tee 14302:002:0040, 25248 Antsla-Sänna tee 14302:002:0006, katastriüksus. Ühisel piiril on 5 ühist piiripunkti. Skeemil on ühised piiripunktid numbritega: 22, 31, 20, 1, 2.

### Ilmumata jätmise või kirjaliku seisukoha esitamata jätmise tagajärjed

Kui Te ei saa piiri kättenäitamisele tulla, palun teavitage mind sellest kirja lõpus oleva e-maili või telefoni teel. Samadel kontaktidel saate esitada ka täiendavaid küsimusi. Piiri kättenäitamisele võite saata ka esindaja. Palun mind sellest eelnevalt teavitada ja esitada mulle esindust tõendav volikiri.

Kutse saatmisega loetakse piirimärkide asukohad ja nende alalhoiu kohustus kinnisasja omanikule teatavaks tehtuks ja omanik piiride asukohaga nõustunuks (maakatastriseaduse § 17 lõige 6), välja arvatud juhul, kui ilmneb piiride kindlakstegemise vajadus.

Kui Teil on piiri ja piirimärkide kohta märkusi, tuleb need esitada hiljemalt piiri kättenäitamisel maastikul. Teie poolt esitatud märkused, taotlused ja seisukohad kantakse piiriprotokollis.

### Piiriprotokollis allkirjastamine

Pärast piiri kättenäitamist koostatakse 3 tööpäeva jooksul piiriprotokoll, mida saate allkirjastada digitaalselt. Digitaalse allkirjastamise võimaluse puudumisel teavitage mind eelnevalt ning sellisel juhul saate piiriprotokollis allkirjastada paber kandjal.

### Piirimärkide alalhoiukohustus

Kinnisasja omanik peab tagama piirimärgistuse säilimise. Te ei või piirimärke iseseisvalt muuta ega ümber paigutada (asjaõigusseaduse § 128 lg 2)

### Kommentaar

NR:22, 31, 32, 33, 34, 23, 30, 29 (TEEMAA\_SERVA\_PUNKT). 9,0m tee teljest..

NR:31 (TEEMAA\_SERVA\_PUNKT). 9,0m tee teljest..

NR:20 (METALLTORU). Paigaldatud lähtudes maakorralduskavast 9,0m kaugusele tee teljest.

NR:1 (TEEMAA\_SERVA\_PUNKT). 6,0m 25251 Vaabina-Turumõisa-Säre tee tee teljest ja 9,0m 25248 Antsla-Sänna tee teljest..

NR:2, 28, 27, 26, 25, 24, 3, 4 (TEEMAA\_SERVA\_PUNKT). 6,0m tee teljest..

### Lugupidamisega

Maamõõtja: Indrek Prants (tegevuslitsents nr. 615)  
Postiaadress: Võru maakond, Võru linn, Paju tänav 8, 65610  
Telefon: 56980231  
E-post: indrek@geomel.ee

## Maatoiming nr 202411199534

## Piirikirjeldus

Piiripunktidega seotud maatükid

14302:002:0040, 14302:002:0039, 14302:002:0006,  
14302:002:0360

Katastrimõõdistamise aeg

3. jaanuar 2025 kuni 10. detsember 2025

## Katastrimõõdistamise tulemus

Piiripunkti nr skeemil	Koordinaadid	Piiripunkti liik	Piiripunkti tunnus	Piirimärgi paigaldamine
16	X = 6412381.64 Y = 653201.15	METALLTORU	100007490708	PAIGALDATUD
11	X = 6412314.71 Y = 653359.97	METALLTORU	100007490707	PAIGALDATUD
34	X = 6412178.28 Y = 653332.05	TEEMAA_SERVA_- PUNKT	100007494932	ARVUTUSLIK
33	X = 6412171.21 Y = 653345.27	TEEMAA_SERVA_- PUNKT	100007494926	ARVUTUSLIK
32	X = 6412163.74 Y = 653358.13	TEEMAA_SERVA_- PUNKT	100007494934	ARVUTUSLIK
31	X = 6412154.84 Y = 653372.68	TEEMAA_SERVA_- PUNKT	100007494931	ARVUTUSLIK
30	X = 6412199.08 Y = 653280.14	TEEMAA_SERVA_- PUNKT	100007494924	ARVUTUSLIK
29	X = 6412217.87 Y = 653227.82	TEEMAA_SERVA_- PUNKT	100007494933	ARVUTUSLIK
28	X = 6412259.18 Y = 653164.51	TEEMAA_SERVA_- PUNKT	100007494927	ARVUTUSLIK
27	X = 6412266.76 Y = 653162.23	TEEMAA_SERVA_- PUNKT	100007494930	ARVUTUSLIK
26	X = 6412276.63 Y = 653158.18	TEEMAA_SERVA_- PUNKT	100007494929	ARVUTUSLIK
25	X = 6412301.09 Y = 653147.21	TEEMAA_SERVA_- PUNKT	100007494925	ARVUTUSLIK
24	X = 6412333.1 Y = 653131.85	TEEMAA_SERVA_- PUNKT	100007494928	ARVUTUSLIK
20	X = 6412190.62 Y = 653302.87	METALLTORU	100007490706	PAIGALDATUD

17	X = 6412372.99 Y = 653205.15	METALLTORU	100007490705	PAIGALDATUD
13	X = 6412345.45 Y = 653295.38	METALLTORU	100007490704	PAIGALDATUD
19	X = 6412218.71 Y = 653299.83	METALLTORU	100007490703	PAIGALDATUD
18	X = 6412352.17 Y = 653225.92	METALLTORU	100007490702	PAIGALDATUD
15	X = 6412397.33 Y = 653205.53	METALLTORU	100007490701	PAIGALDATUD
14	X = 6412397.48 Y = 653231.71	METALLTORU	100007490700	PAIGALDATUD
12	X = 6412314.86 Y = 653317.97	METALLTORU	100007490699	PAIGALDATUD
4	X = 6412468.73 Y = 653065.05	TEEMAA_SERVA_- PUNKT	100003223453	ARVUTUSLIK
3	X = 6412389.98 Y = 653104.19	TEEMAA_SERVA_- PUNKT	100003223452	ARVUTUSLIK
2	X = 6412250.71 Y = 653165.39	TEEMAA_SERVA_- PUNKT	100003223451	ARVUTUSLIK
23	X = 6412184.85 Y = 653317.44	TEEMAA_SERVA_- PUNKT	100003223454	ARVUTUSLIK
1	X = 6412241.43 Y = 653163.9	TEEMAA_SERVA_- PUNKT	100003223450	ARVUTUSLIK
22	X = 6412148.53 Y = 653382.07	TEEMAA_SERVA_- PUNKT	100007078681	ARVUTUSLIK
21	X = 6412151.65 Y = 653381.65	METALLTORU	100003223455	TAASTATUD

## Muud tähtsust omavad asjaolud

### Märkuse nr skeemil

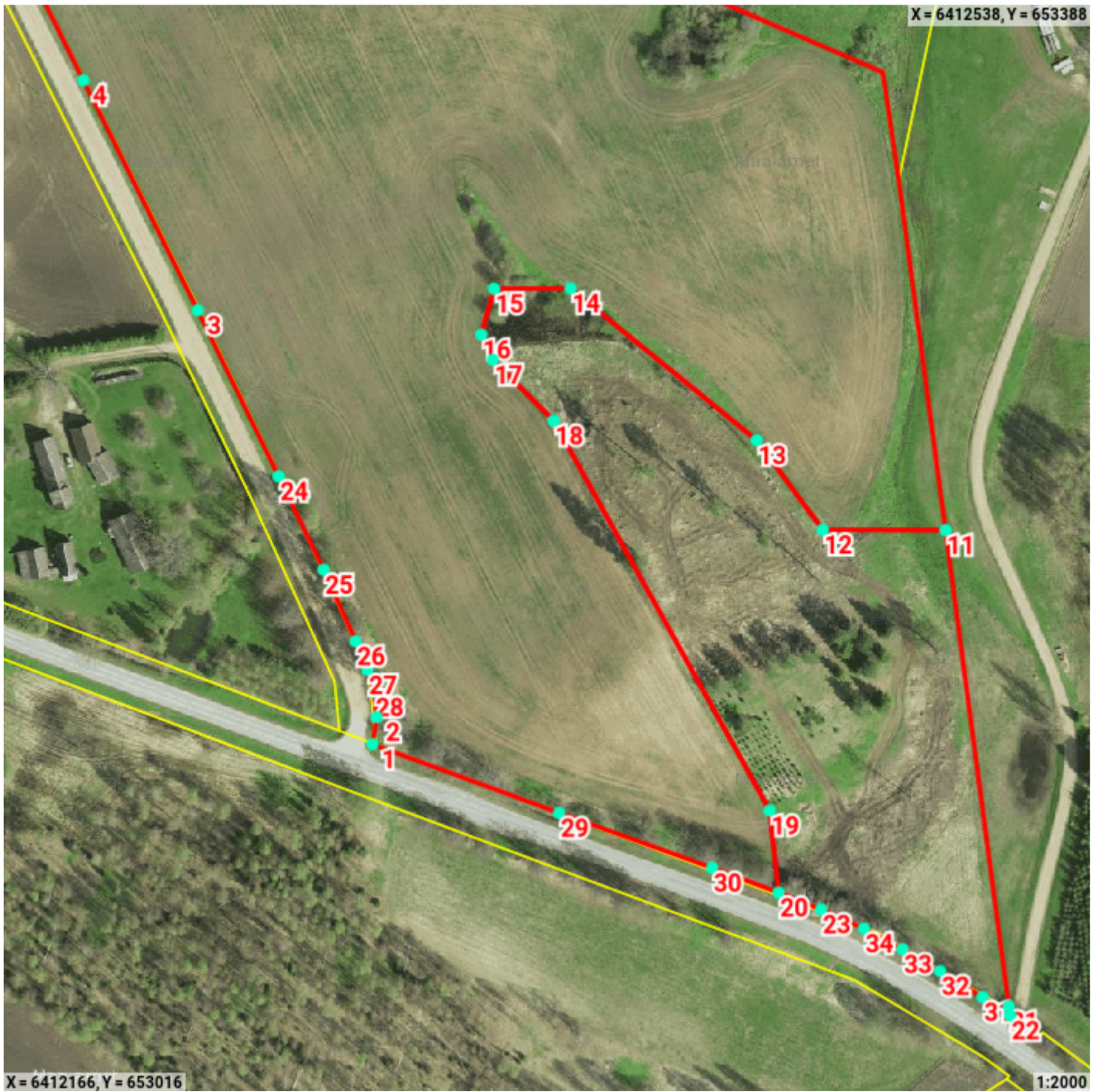
### Märkus

643	Piir kulgeb piiripunktide nr 20-19-18-17-16-15-14-13-12-11-21-22 vahel sirgjooneliselt piiripunktist piiripunkti. Piir kulgeb piiripunktide nr 4-3-24-25-26-27-28-2-1 vahel 6,0m kaugusel tee teljest mööda teemaa serva. Ülejäänud piiripunktide vahel kulgeb piir 9,0m kaugusel tee teljest mööda teemaa serva.
-----	---

NR:11 (METALLTORU). Paigaldatud lähtudes maakorralduskavast.  
NR:12 (METALLTORU). Paigaldatud lähtudes maakorralduskavast.  
NR:13 (METALLTORU). Paigaldatud lähtudes maakorralduskavast.  
NR:14 (METALLTORU). Paigaldatud lähtudes maakorralduskavast.  
NR:15 (METALLTORU). Paigaldatud lähtudes maakorralduskavast.  
NR:16 (METALLTORU). Paigaldatud lähtudes maakorralduskavast.  
NR:17 (METALLTORU). Paigaldatud lähtudes maakorralduskavast.  
NR:18 (METALLTORU). Paigaldatud lähtudes maakorralduskavast.  
NR:19 (METALLTORU). Paigaldatud lähtudes maakorralduskavast.  
NR:20 (METALLTORU). Paigaldatud lähtudes maakorralduskavast.  
NR:21 (METALLTORU). Taastatud tuginedes katastriüksuse varasema mõõtmisega saadud koordinaatidele.

---

### Piiride kirjelduse skeem 1





## Piiride kirjelduse skeem 2

